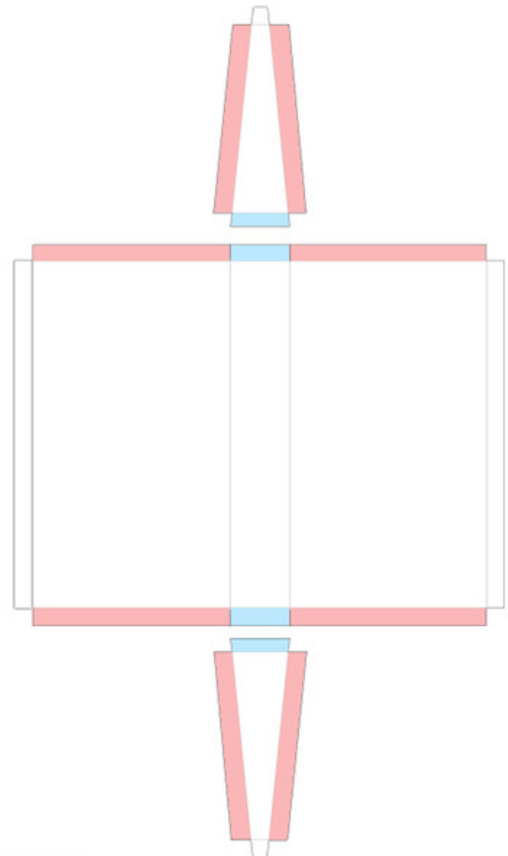
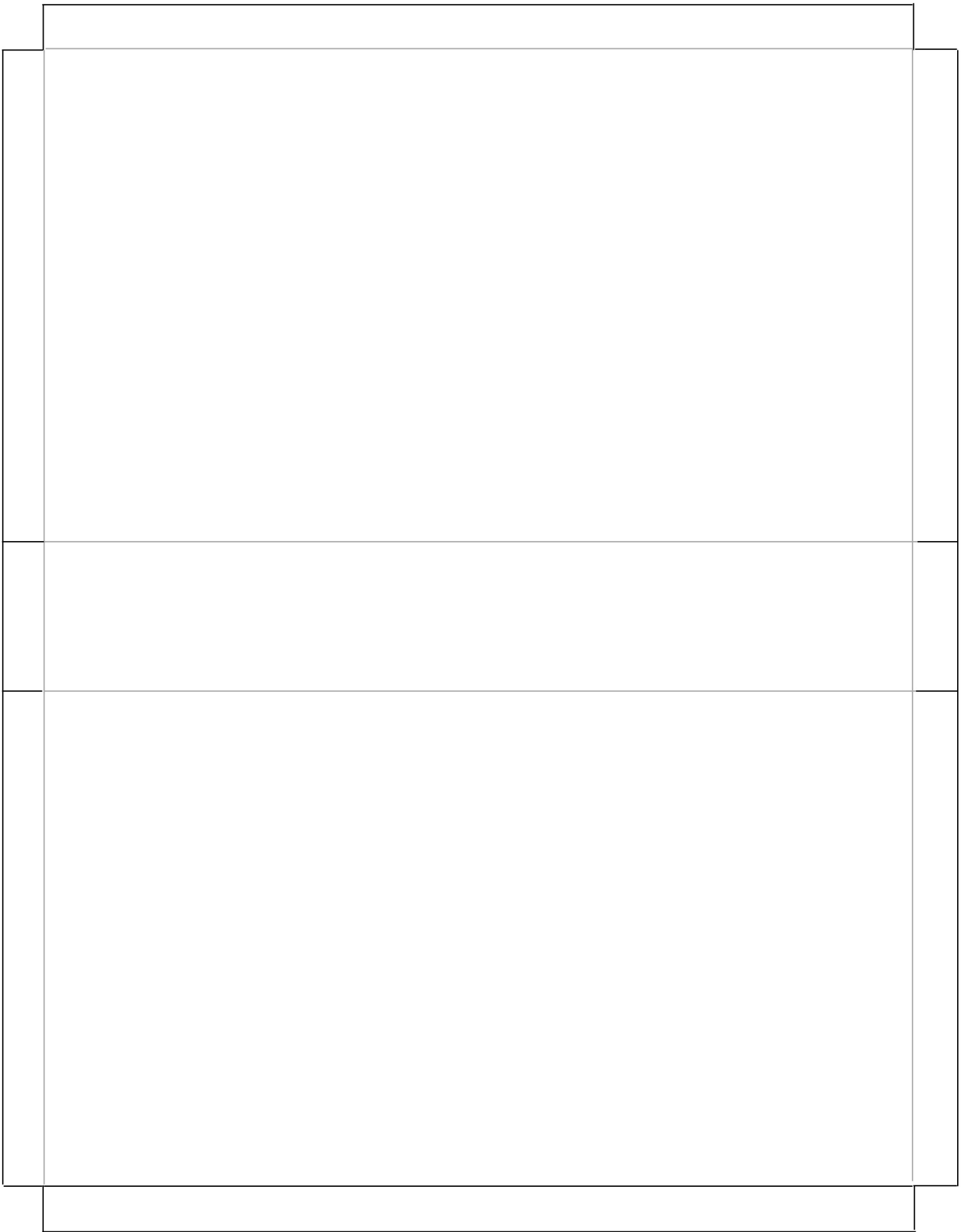


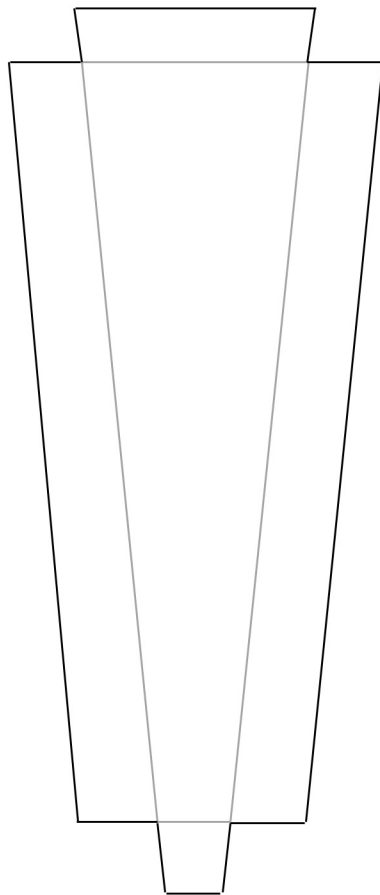
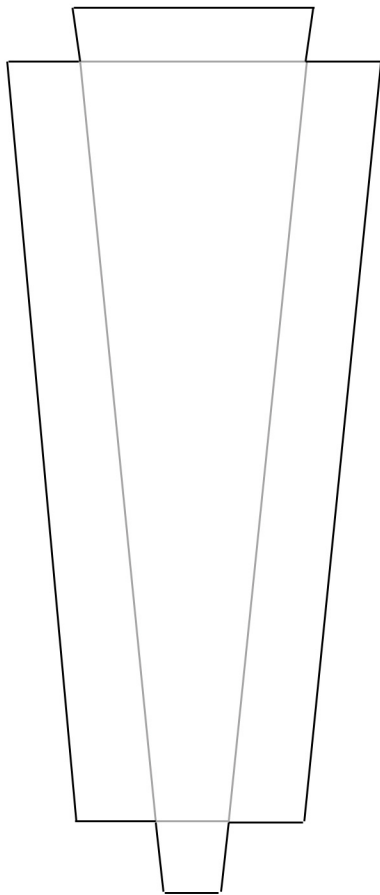
### Upcycling: Tasche aus Kaffeeverpackung

1. Die Schnittvorlage ausdrucken, ausschneiden und auf die Innenseite einer leeren und ausgewaschenen Kaffeeverpackung übertragen. Am besten geht das mit einem Folienstift.
2. Die übertragene Schnittform aus der Kaffeeverpackung ausschneiden, dabei darauf achten, welche Linien geschnitten und welche nur geknickt werden müssen. Hier kann genauer gearbeitet werden, wenn ein Cuttermesser anstatt einer Schere verwendet wird.
3. Jetzt kann das Nähen losgehen: Das Ganze wird zunächst von innen genäht und am Ende umgekrempelt. Als erstes werden die hier blau markierten Laschen wie auf dem Bild (rechts) aneinandergenäht. Im Anschluss die roten jeweils an die danebenliegenden roten Laschen annähen. Zum Schluss einen Reißverschluss an die weißen Laschen anbringen. Dabei ist das Nähen am einfachsten, wenn der Reißverschluss offen ist.
4. Zu guter letzt kann die Tasche umgestülpt werden. Dabei darauf achten, dass nicht zu sehr an den Nähten gezerrt wird, da diese sonst einreißen können.
5. ...und fertig!





— schneiden  
- - - Hilfs- und  
Faltlinien



— schneiden  
- - - Hilfs- und  
Faltlinien